

分布 西藏。

(282) 牯岭黑蚜蝇 *Cheilosia kulinensis* (Hervé-Bazin, 1930) (图 213)

*Chilosia kulinensis* Hervé-Bazin, 1930: 47.

*Cheilosia mupinensis* Barkarlov, 1999: 76.

*Cheilosia* (s. str.) *kulinensis* (Hervé-Bazin, 1930); Barkalov et Cheng, 2004: 313-314.

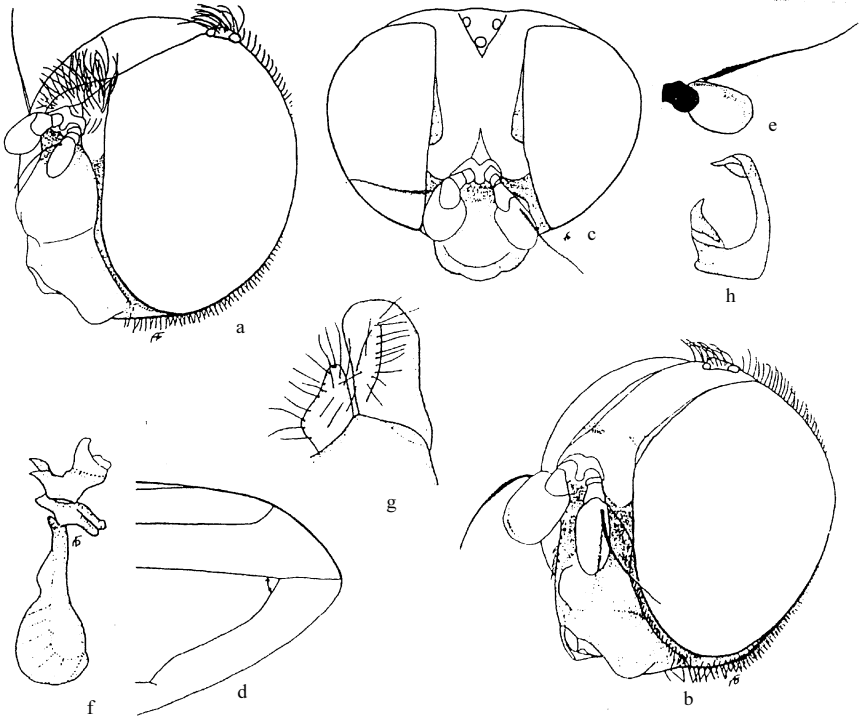


图 213 牯岭黑蚜蝇 *Cheilosia kulinensis* (Hervé-Bazin)

a. 头 (前面观 ♂) (head of male in anterior view) b. 头 (前面观 ♀) (head of female in anterior view) c. 头 (背面观 ♀) (same in dorsal view) d. 翅端 (top of wing) e. 触角 2、3 节 ♂ (2<sup>nd</sup> and 3<sup>rd</sup> antennal segments of male) f. 阳茎内突 (aedeagus with apodema) g. 背针突和尾须 (surstylus and cercus) h. 生殖腹板上叶 (superior lobe of hypandrium)

**雄性** 头顶略隆起，单眼三角为等边三角形，被黑毛；额平，具光泽，被黑色毛；颜较狭，两侧平行，黑色，中突顶端和口缘褐色，光亮，略具灰粉，中突甚宽；眼缘狭，被密银色粉被和白色短毛；颊低，近眼缘具褐斑点，被薄粉被和黄色短毛；新月片褐色。复眼裸，两复眼连角少于 90°；其连线明显较额长。触角褐色，第 3 节橙色，上部暗色；芒长，橙色，裸。肩胛褐色，中胸背板具粗刻点，具光泽，毛短而稀，黄色，两侧具明显的黑鬃，翅后胛褐色；小盾片具光泽，被黄色毛，后缘具粗而长的黑色鬃；盾下缘缨长而密，黄色；侧板光亮，腹侧片略呈褐色，被薄粉被和黄色毛。腿节主要黑色，仅前

足腿节顶端和中、后足端部狭黄色；胫节主要黄色，前、中足胫节中部具细褐斑，后足胫节在中部 1/3 黑色；前、中足跗节黄色，顶端节黑色，后足跗节背面黑色，每节的顶端褐色；腿节毛长，黄色。翅狭，上半部褐色， $m_{1+2}$  和  $r_{4+5}$  脉间的内角明显小于  $90^\circ$ 。平衡棒黄色；腋瓣污白色，边褐色。腹部黑色，被褐色粉被，两侧黄色毛长，直立，中部平伏毛黑色，短。

**雌性** 颜除中突外，被灰色粉被，下部褐色，中突明显较雄性狭，黑色，颜近新月片褐色，近眼缘具闪亮的三角形灰粉斑，被直立和半直立白色短毛；新月片黄色。触角第 3 节很长，橙色；芒长，黑色，裸。肩胛黑色，前侧光亮，中胸背板刻点尖锐，被非常短的黑色平伏毛和一些白色直立毛，两侧无黑色长鬃。

检查 15 号标本：

浙江(天目山, 1931.V.8-17, 1936.VII.22, 1936.VIII.23, 1937.VII.17-31, 8 个)、江西(牯岭, 1934.IX.8-11, 2 个)、四川(泸定, 2000m, 1983.VI.12, 1 个、巫山; 1850m, 1993.VIII.4, 1 个; 万县, 1200m, 1994.V.27, 1 个; 近茅平, 2000-8000 英尺, VI.9; 汶川, 1000m, 1983.IX.15)。

**分布** 浙江、江西、四川。

### (283) 扁突黑蚜蝇 *Cheilosia leptorrhyncha* (Shiraki, 1930) (图 214)

*Chilosia leptorrhyncha* Shiraki, 1930: 269.

*Cheilosia* (*s. str.*) *leptorrhyncha* (Shiraki, 1930): Barkalov *et* Cheng, 2004: 314-315.

**体长** 8.0-9.2mm，翅长 9.0mm。

**雄性** 头顶略隆起，被黑色毛，单眼三角为等边三角形；额明显隆起，光亮，被黑毛；颜宽，下部明显加宽，具光泽，毛黑色，中突相当大，向前突出，两侧扁；眼缘中等宽，其最宽处为触角第 3 节的 1/2 宽，被褐粉和黄毛；颊低，近眼缘被灰粉和白毛；新月片褐色，触角窝分开。复眼密被长褐毛，两眼连角大于  $90^\circ$ ，其连线 1.5 倍于额长。触角第 3 节小而圆，橙色；芒长，基半部被黄色短毛。肩胛黑色，中胸背板具光泽，具细刻点和黑色毛，近头部被一些白色毛，翅后胛被长而不很粗壮的黑鬃；小盾片后缘被黑色长毛和弱鬃或鬃状毛，盾下缘缨长，黄色；侧板被褐色粉被和黑色毛，翅侧片具些黄毛。腹部被褐色粉被；第 1 和第 3 节两侧及第 4 节的前部被黄色毛，第 4 节后部被一些直立黑毛，其余部分被黑色平卧毛。足的基节和腿节黑色，后者仅极端部黄色，前、中足污黄色，上部具黑环，后足胫节大部黑色，基部 1/3 黄色；后足腹侧具黑色短鬃和一些黄色和黑色长毛。翅逐渐褐色， $m_{1+2}$  和  $r_{4+5}$  脉间内角为  $90^\circ$ 。平衡棒褐色，端部黑色；腋瓣黄色。

**雌性** 头顶为头宽的 1/4，具细刻点；额前面明显加宽，侧纵沟近复眼，两侧具三